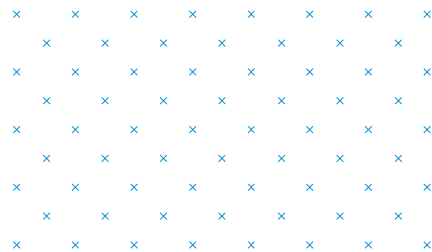




# EDITO



## L'Agglomération au travail

Vos élus au conseil communautaire se sont engagés, après l'adoption du projet d'Agglo **AMBITION 2030** en mars 2022, à en tirer régulièrement le bilan lors d'un point d'avancement annuel.

En cette 2<sup>ème</sup> année, **90% des actions prévues sont engagées** dont 60% sont déjà au stade de la réalisation. Certaines de façon très visible, comme les liaisons douces, d'autres à un horizon plus lointain, comme le grand projet de pôle gare ; mais toutes sont aussi stratégiques pour Melun Val de Seine et ses habitants.

**AMBITION 2030** pense et structure le développement d'un territoire équilibré, où chacun peut trouver sa place. Il décline des programmes d'actions pour répondre à vos besoins en matière d'emploi, de santé, de logement, de déplacements, de sécurité, d'éducation, de loisirs, d'espaces naturels.

Notre projet d'Agglo traduit ainsi vos souhaits et vos envies, exprimés lors de la concertation publique, en réalisations concrètes et durables visant à aménager le territoire, améliorer le cadre de vie et l'attractivité tout en engageant la transition écologique... Sans être figé, il trace une voie de cohérence et de cohésion pour l'agglomération Melun Val de Seine et ses habitants.

**AMBITION 2030**, c'est avant tout **VOTRE** projet.



*Un territoire équilibré,  
où chacun peut trouver  
sa place.*



**Franck Vernin,**  
Président de la  
Communauté  
d'agglomération  
Melun Val de Seine



**Thierry Segura,**  
Vice-président délégué  
au projet de territoire,  
Président de la Société  
Publique Locale Melun  
Val de Seine



53 

des 59 actions  
sont lancées

+25% 

par rapport à 2023

189 

millions d'euros d'investissements\*  
de 2022 à 2030

\*tous budgets confondus

# En ACTION !

## L'ACTIVITÉ ÉCONOMIQUE



### De l'emploi et des richesses

- **La reconquête des friches :** création d'un observatoire pour explorer et exploiter le foncier inutilisé ;
- **Le clos Saint Louis à Dammarie-lès-Lys :** un projet de nouveau quartier, de bureaux, de logements et d'activités sur une importante friche de 120 hectares ;
- **Les zones d'activités économiques :** des requalifications en concertation avec les entreprises.

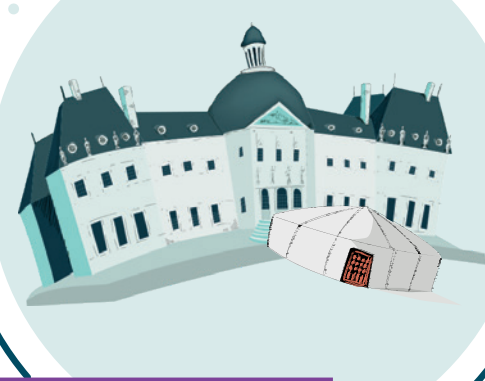
## À NOUS LA SEINE



### La reconquête du fleuve

- **Adoption de deux projets phares pour aménager et faire vivre les bords de Seine :** rive droite, le parc des Fouilles sur le site d'anciennes sablières à Boissise-la-Bertrand, rive gauche la prairie Malécot à Boissise-le-Roi ;
- **De nouveaux événements :** la Rando du Val de Seine et le festival d'arts de rue et de musique *Les Affolantes*, fin septembre, élargi aux communes de Boissettes et Saint-Fargeau-Ponthierry, en plus de Melun.

## LE TOURISME



### Un territoire à découvrir

- **L'hébergement touristique :** des aides financières pour l'hébergement rural, de charme, insolite et un nouveau fonds pour aider à leur labellisation ;
- **L'hôtellerie :** des garanties d'emprunt pour l'installation d'un hôtel Mercure 4 étoiles au futur pôle gare de Melun et des aménagements pour un futur 3 étoiles à Dammarie-lès-Lys.

## LA TRANSITION ÉCOLOGIQUE



### Répondre aux enjeux de sécurité publique

- **Police intercommunale :** 16 communes adhérentes, dont 2 nouvelles depuis 2024, 14 agents, un service de jour et de nuit ;
- **Mise en place d'un Observatoire de la délinquance ;**
- **Lutte contre les inondations :** études et aménagements sur les différents bassins versants pour protéger les biens et les personnes.

### Préparer l'avenir

- **Préserver la ressource en eau :** 126,3 millions d'euros investis sur la période 2022-2032, pour améliorer le traitement des eaux usées, préserver la qualité de l'eau potable et sécuriser l'approvisionnement ;
- **Préserver la biodiversité :** lancement d'un Atlas de la biodiversité pour mieux connaître et protéger le vivant ;

- **Place à toutes les mobilités**
  - **Les liaisons douces, une priorité :** + 5 km d'ici fin 2024, dont 2 km entre Melun et la Rochette, 50 km supplémentaires d'ici 2030 ;
  - **Le pôle gare de Melun, le grand chantier de l'agglomération, avec la SNCF :** lancement des travaux des démolitions pour réaliser la nouvelle gare et des acquisitions pour l'aménagement des parvis ; installation prochaine de 3 parkings à vélos sécurisés ;
  - **Transports en commun :** travaux sur les réseaux d'eau et d'assainissement en prévision du TZen2, développement et adaptation des lignes de bus.

## LA SÉCURITÉ PUBLIQUE



## LA SOLIDARITÉ COMMUNAUTAIRE



### Former la jeunesse

- **Réussite éducative :** extension du dispositif d'aide aux élèves en difficulté à Dammarie-lès-Lys, en plus de Melun et du Mée-sur-Seine ;
- **Enseignement supérieur :** mise à disposition de locaux aux Universités, qui créent 2 nouveaux Master, *One Health*, de l'Université Paris Créteil et Cybersécurité de l'UTEC 77.

### Répondre aux besoins du quotidien

- **La Cité de l'Emploi,** un dispositif pour l'insertion professionnelle, renouvelé dans le contrat de Ville « Quartiers 2030 », signé avec l'Etat en 2024 ;
- **Santé :** actions de prévention et extension des bourses accordées aux étudiants en médecine et chirurgie dentaire en échange de leur installation ;
- **La future Maison de l'habitat :** autour des actions existantes d'aide à la rénovation énergétique, préparation d'un « guichet unique » de l'habitat.

## LA RÉUSSITE ÉDUCATIVE ET L'ENSEIGNEMENT SUPÉRIEUR





# AMBITION 2030

Une vision d'avenir,  
un territoire  
en devenir



Le clos saint-Louis à Dammarie-lès-Lys, tout un quartier à réinventer

© Agence TER



Des liaisons douces pour profiter des bords de Seine



Le futur pôle gare de Melun, à l'horizon 2030

© AREP - SNCF Gares et connexions



**Suivez-nous :**  
MelunValdeSeine.fr  
YourbusinessinMelun.fr  
CultureEtVous.fr



Retrouvez le programme  
des 59 actions du projet  
d'Agglo Ambition 2030  
**sur le site en flashant  
ce code**